

dne **29. 8. 2022** od **7:00** do **19:00** hodin

---

**Plánovaná odstávka zahrnuje tyto lokality:****Králíky (okres Ústí nad Orlicí)**část obce **Dolní Lipka**

č. p. 2, 3, 5-13, 15, 16, 18, 19, 20, 22-34, 50

kat. území **Dolní Lipka** (kód **629588**): parcelní č. 39, 70/2, 1110**Lichkov (okres Ústí nad Orlicí)**

č. p. 1-11, 13-30, 32-44, 49, 50, 55, 57, 60, 64, 66, 67, 68, 74, 77, 79-86, 88-92, 94-111, 113, 114, 115, 116, 118-127, 129, 130, 132, 137-142, 144, 145, 148, 150, 151, 156, 157, 159, 161, 163, 165-170, 173, 175, 176, 178, 181, 182, 183, 185-190, 194, 195, 199-213

č. ev. 1, 11, 19

kat. území **Lichkov** (kód **683744**): parcelní č. 55, 64, 218/6,255, 273, 279, 280/4, 305, 334, 338/5, 338/6, 358, 366, 782/6, 1367/1, 3125, 3186

---

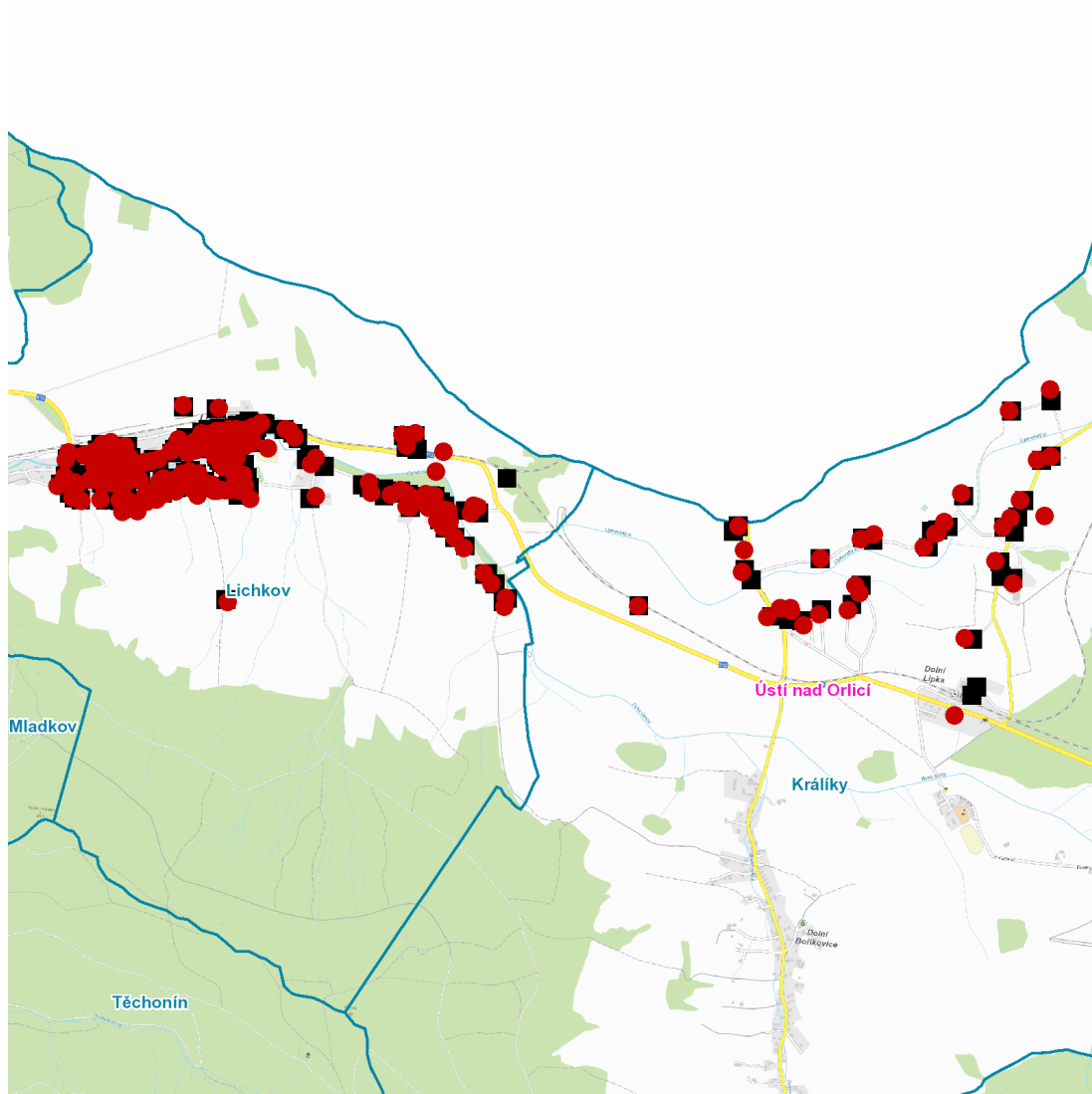
**UPOZORNĚNÍ**

**Dotčené zařízení distribuční soustavy je nutné i v době odstávky považovat za zařízení pod napětím**, a proto vás žádáme o dodržení všech zásad bezpečnosti a provedení opatření potřebných k zamezení případných škod na zdraví a majetku. | Provozovatelé výroben elektřiny jsou povinni zajistit přerušeni dodávky elektřiny z výroby do vypnutého úseku distribuční soustavy.

---

**NEJDE VÁM ELEKTŘINA...**

**TIP:** Registrujte se zdarma na [www.cezdistribuce.cz/sluzba](http://www.cezdistribuce.cz/sluzba) a informace o odstávkách elektřiny budete dostávat e-mailem nebo SMS. U poruch zasíláme SMS s předpokládanou dobou obnovení dodávek. | Aktuální stav dodávek elektřiny na konkrétní adrese zjistíte snadno, rychle a bez registrace na portále **Bez Štávy** ([www.bezstavy.cz](http://www.bezstavy.cz)).

**dne 29. 8. 2022 od 7:00 do 19:00 hodin****Orientační mapový podklad odstávkou dotčených lokalit****VYSVĚTLIVKY**

- – adresy dotčené odstávkou elektřiny
- – místa připojení k elektrické síti dotčená odstávkou

**INFORMACE ZASLÁNA**

IDDS: kf6btex (Město Králíky)

IDDS: djea5sm (Obec Lichkov)