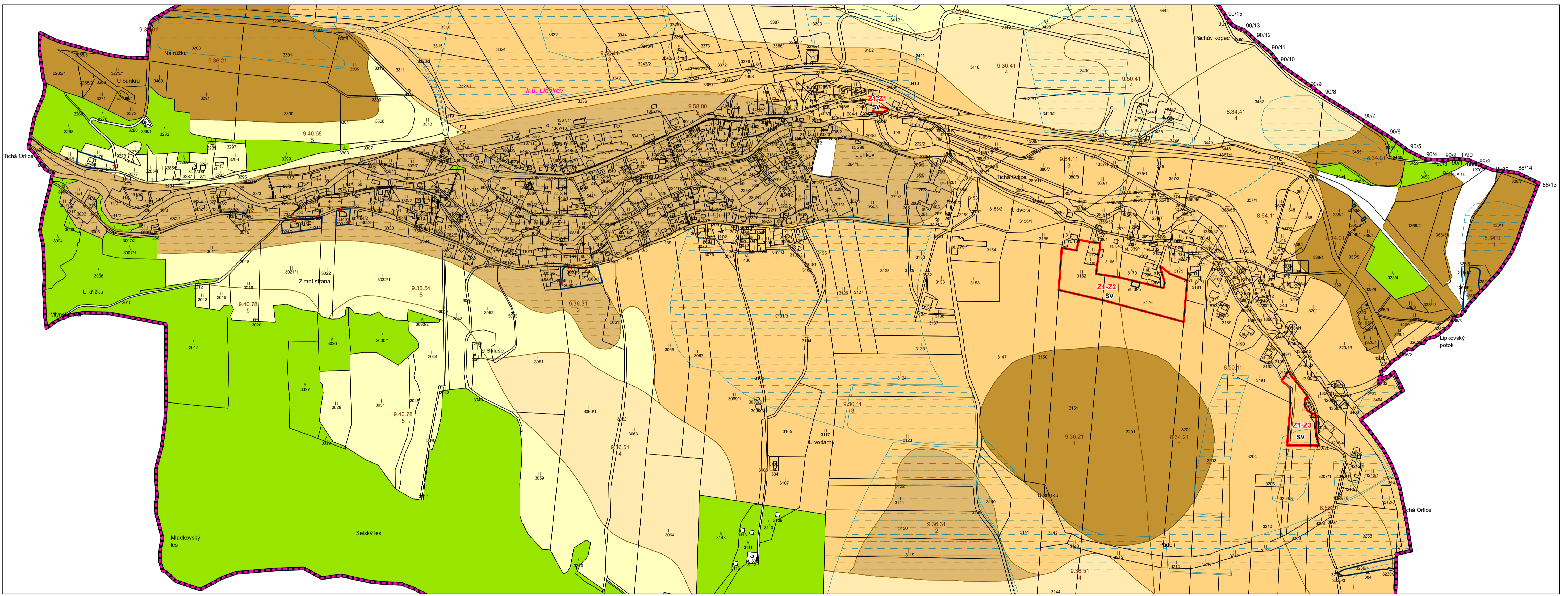
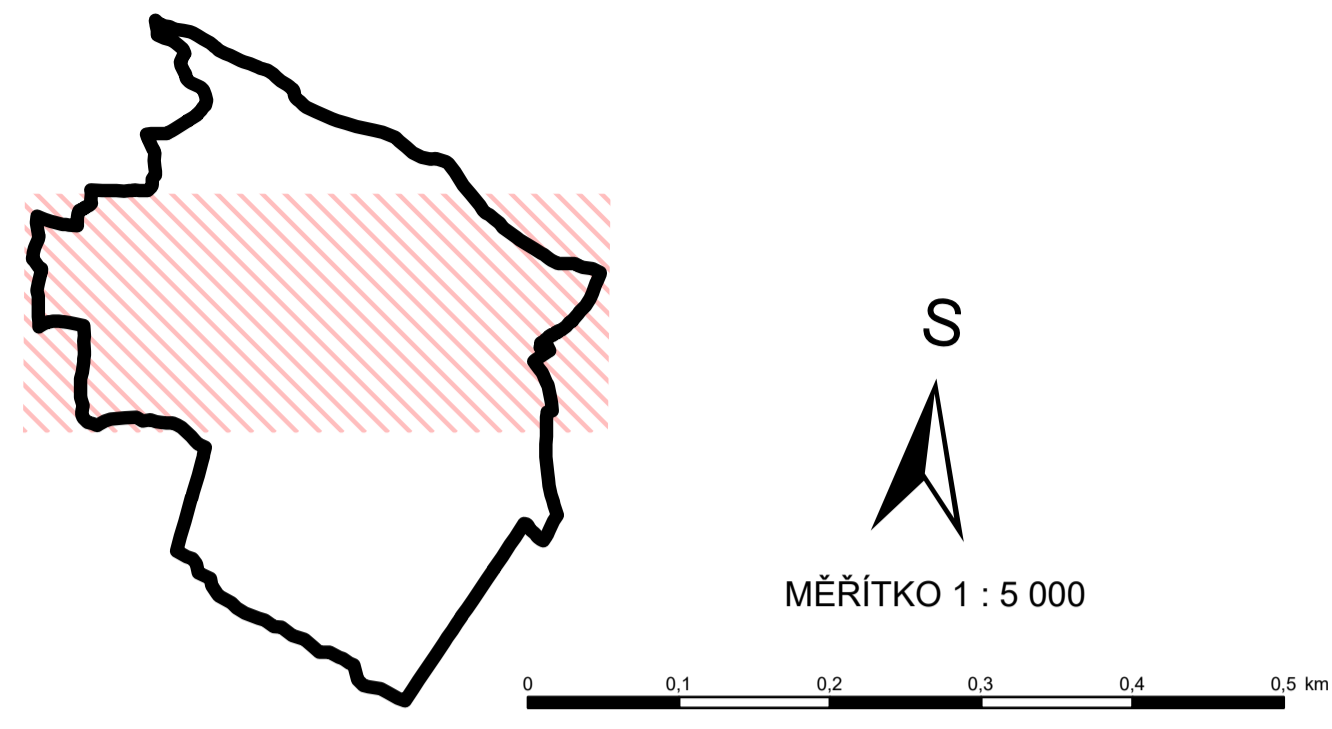


# ÚZEMNÍ PLÁN LICHKOV

## Změna č. 1

### II.2.c. VÝKRES PŘEDPOKLÁDANÝCH ZÁBORŮ PŮDNÍHO FONDU



#### HRANICE

- hranice řešeného území
- hranice katastrálního území
- úprava hranice zastavěného území k 1. 7. 2021
- zábor půdního fondu

#### INVESTICE DO PŮDY

- investice do půdy - líniové odvodnění
- investice do půdy - plošné odvodnění

#### ZEMĚDĚLSKÝ PŮDNÍ FOND

- hranice a kód BPEJ
- zemědělská půda I. třídy ochrany
- zemědělská půda II. třídy ochrany
- zemědělská půda III. třídy ochrany
- zemědělská půda IV. třídy ochrany
- zemědělská půda V. třídy ochrany

#### PLOCHY LESNÍ

- pozemky určené k plnění funkcí lesa

Poznámka: - zrušení záměru platné ÚPD  
 Z1... - označení ploch změn Změny č. 1  
 SV... - kód funkčního využití ploch změn - viz Hlavní výkres  
 Bílé plochy není BPEJ s třídou ochrany.

HLAVNÍ PROJEKTANT – ODPOVĚDNÝ ZÁSTUPCE ZHOTOVITELE Ing. arch. Alena Koutová, ČKA č. 00750	PROJEKTANT kolektiv zhotovitele OBEC	ZHOTOVITEL IČ 01807935 SURPMO
OBJEDNATEL / POŘIZOVATEL Obec Lichkov / Městský úřad Králky	KRAJ Pardubický	OBEC Lichkov
<b>Územní plán Lichkov</b> Odůvodnění Změny č. 1		Opletalova 1626/36, 110 00 Praha 1 Projektové středisko Hradec Králové Třída ČSA 219, 500 03 Hradec Králové ZAKÁZKOVÉ ČÍSLO 03813142 ÚČELOVÝ STUPEŇ ÚPD FORMÁT 800 x 550 mm PROFESE URB DATUM 03/2022 MĚŘÍTKO 1:5 000 ČÍSLO II.2.c.
<b>Výkres předpokládaných záborů půdního fondu - výřez</b>		