

dne **12. 4. 2021** od **7:30** do **16:30** hodin

---

**Plánovaná odstávka zahrnuje tyto lokality:****Lichkov (okres Ústí nad Orlicí)**

č. p. 6, 10, 29, 30, 32-43, 45, 46, 47, 49, 51-59, 62, 63, 65, 67, 69-74, 76, 77, 79, 80, 105, 120, 157, 159, 167, 171, 173, 177, 179, 181, 183, 189, 190, 196, 199-209, 211, 212, 213

č. ev. 11, 13, 15

kat. území **Lichkov** (kód **683744**): **parcelní č.** 273, 305, 733/3, 754/7, 1367/10, 3021/7, 3032/2, 3284

---

**UPOZORNĚNÍ**

**Dotčené zařízení distribuční soustavy je nutné i v době odstávky považovat za zařízení pod napětím**, a proto vás žádáme o dodržení všech zásad bezpečnosti a provedení opatření potřebných k zamezení případných škod na zdraví a majetku. | Provozovatelé výroben elektřiny jsou povinni zajistit přerušení dodávky elektřiny z výroby do vypnutého úseku distribuční soustavy.

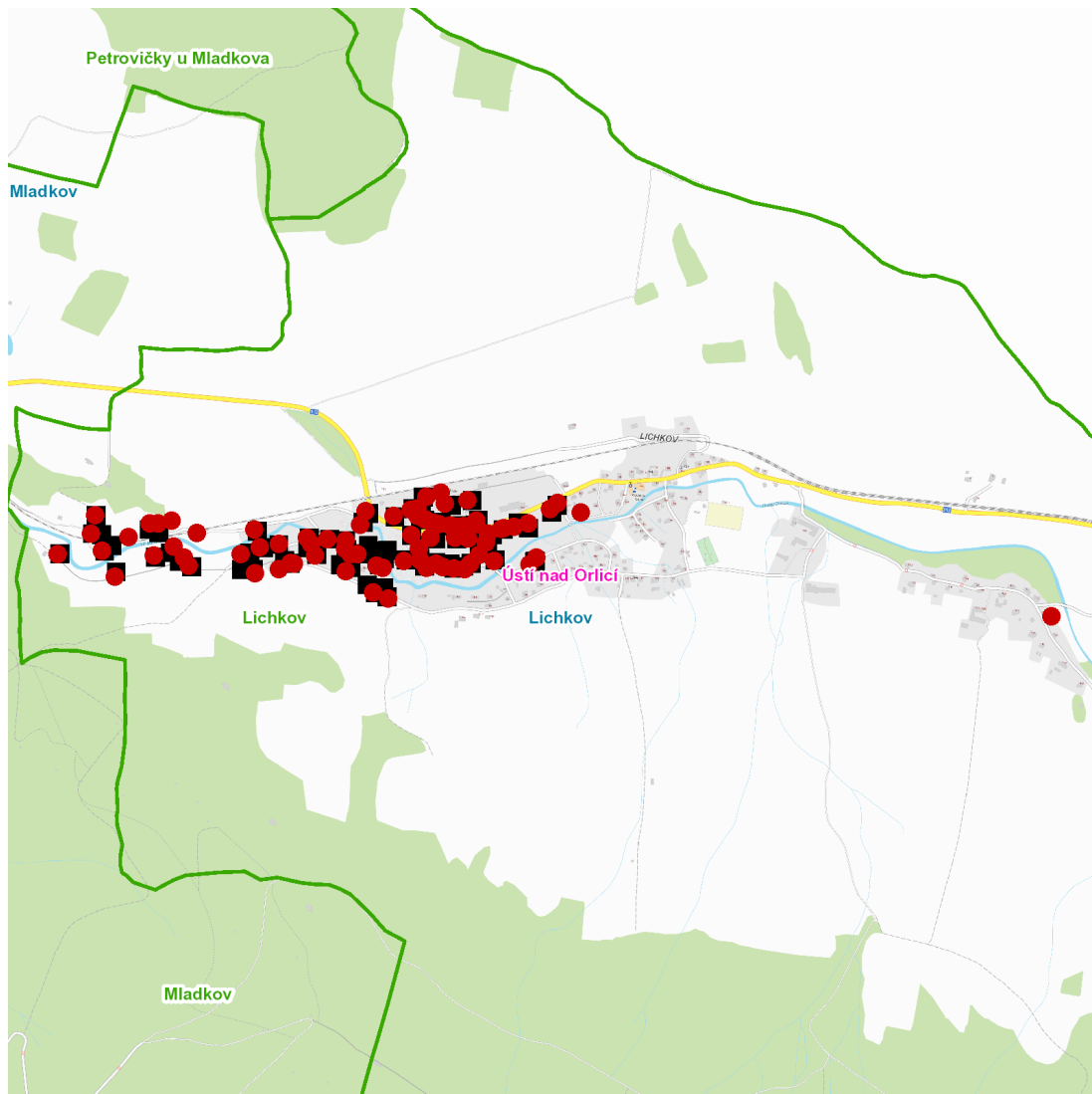
---

**NEJDE VÁM ELEKTŘINA...**

**TIP:** Registrujte se zdarma na [www.cezdistribuce.cz/sluzba](http://www.cezdistribuce.cz/sluzba) a informace o odstávkách elektřiny budete dostávat e-mailem nebo SMS. U poruch zasíláme SMS s předpokládanou dobou obnovení dodávek. | Aktuální stav dodávek elektřiny na konkrétní adrese zjistíte snadno, rychle a bez registrace na portále **Bez Štávy** ([www.bezstavy.cz](http://www.bezstavy.cz)).

dne **12. 4. 2021** od **7:30** do **16:30** hodin

---



### Orientační mapový podklad odstávkou dotčených lokalit

#### VYSVĚTLIVKY

- – adresy dotčené odstávkou elektřiny
- – místa připojení k elektrické síti dotčená odstávkou

---

#### INFORMACE ZASLÁNA

IDDS: djea5sm (Obec Lichkov)

---