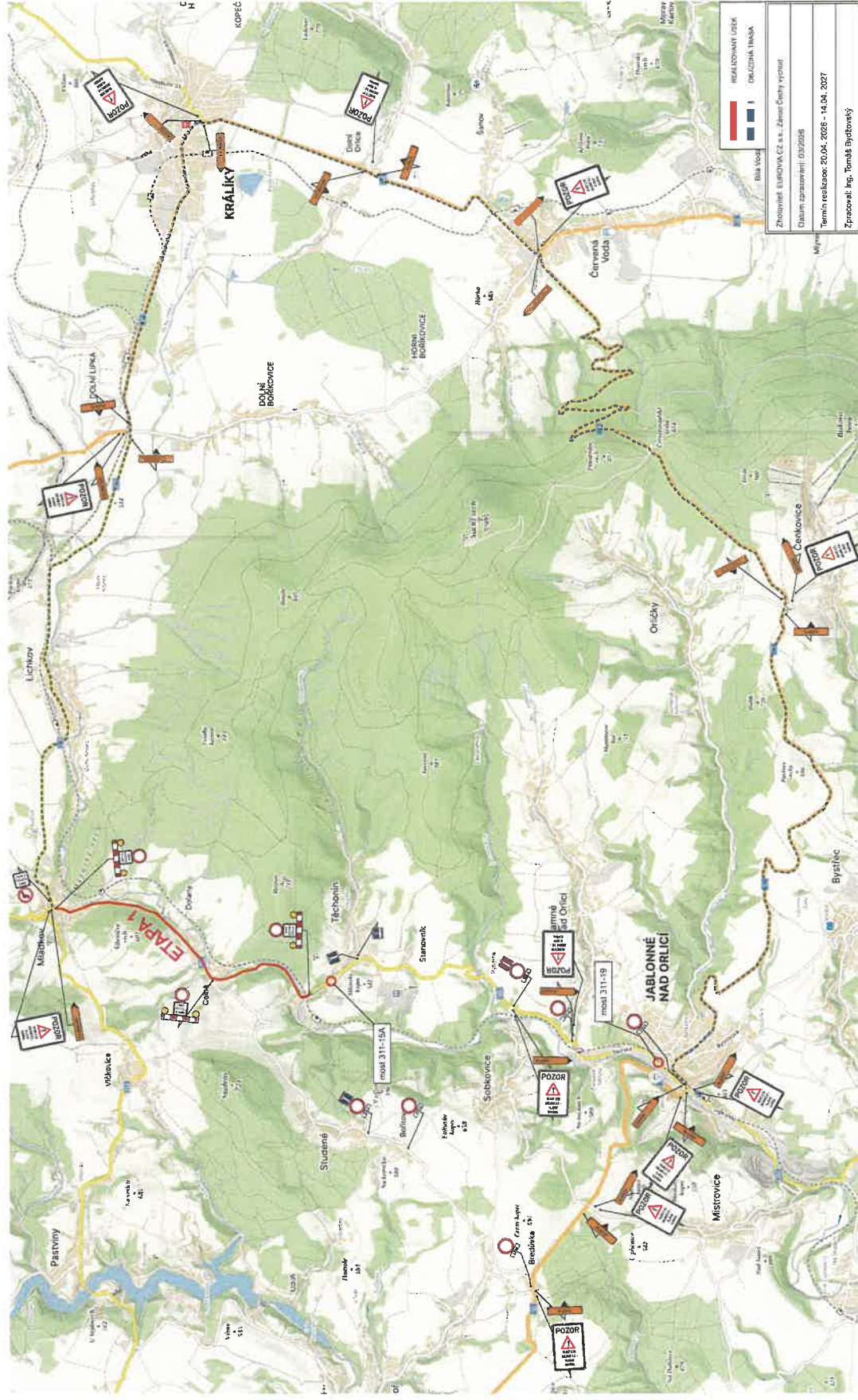


ZLEPŠENÍ DOSTUPNOSTI V OBLASTI MASIVU SNĚŽNÍKA II

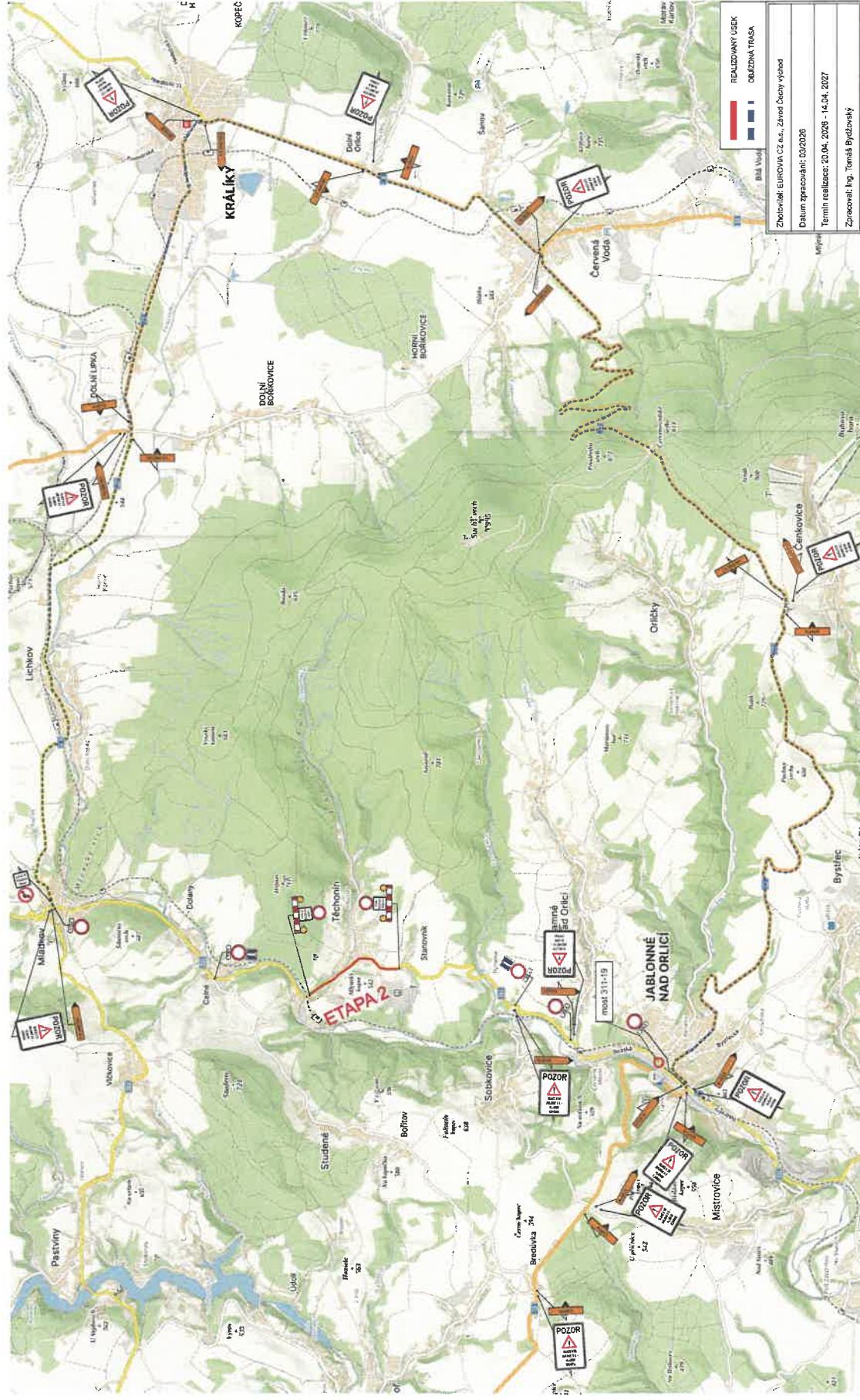
- 1. ETAPA - termín realizace: 20.04.2026 - 31.07.2026
- Most 311 - 15A - termín realizace: 20.04. - 31.07.2026 (cca 15 týdnů). Provoz převeden na mostní provizorium, použití schématu SD 210 dle příruček pro označování pracovních míst pro přípravné práce, osazení a demontáž mostního provizoria. Pro provoz na m. provizoriu bude použito schéma SD 230,231.
- Most 311 - 19 - termín realizace: 20.04. - 06.09.2026 (cca 21 týdnů). Pro provoz bude použito schéma SD 230,231 dle příruček pro označování pracovních míst.



Souhlasíme s částečnou/úplnou uzavírkou vč. objízdných tras v celkovém termínu 20.04.2026 - 14.04.2027

ZLEPŠENÍ DOSTUPNOSTI V OBLASTI MASIVU SNĚŽNÍKA II

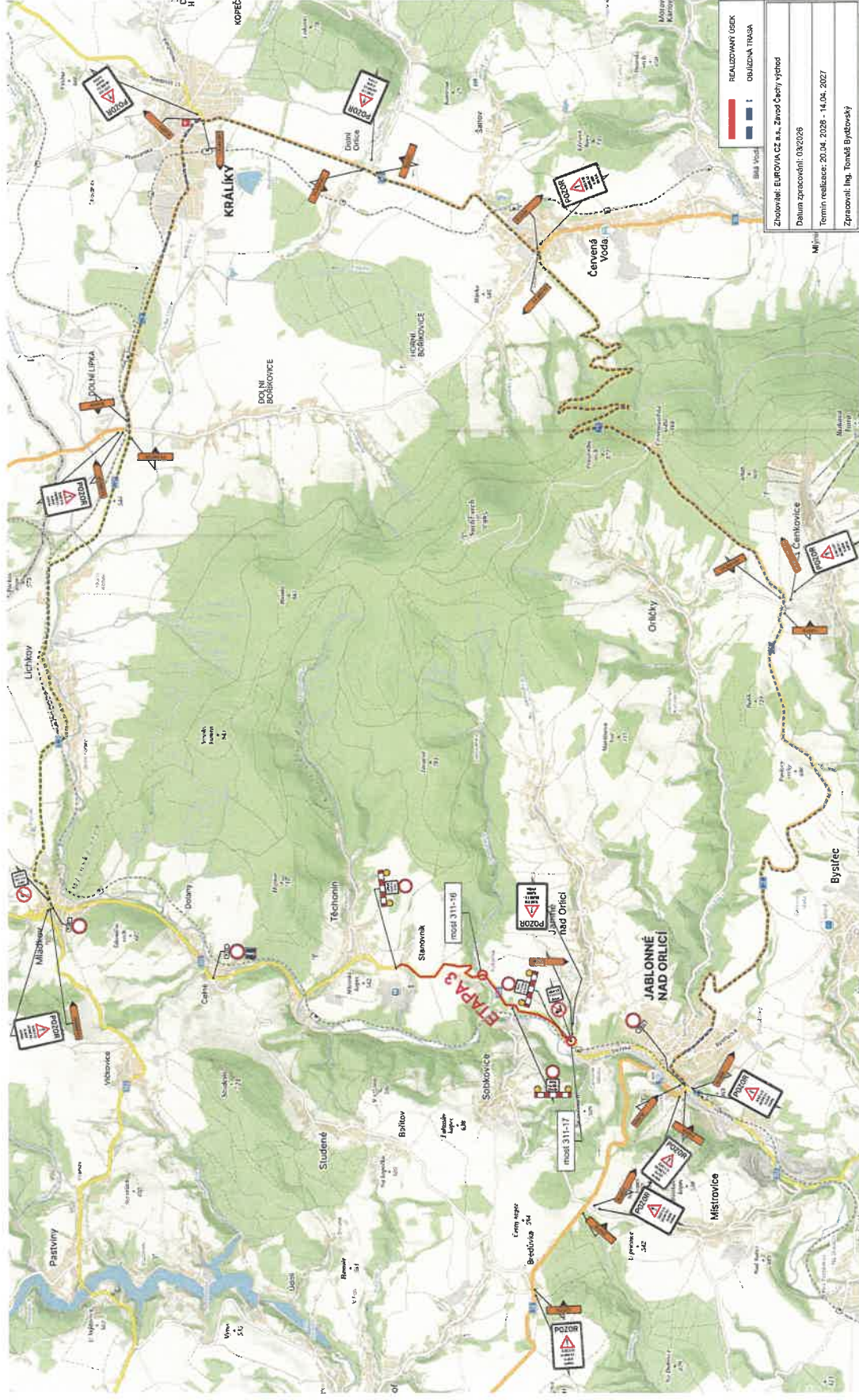
- 2. ETAPA - termín realizace: 01.08. - 31.08. 2026
- Most 311 - 19 - termín realizace: 20.04. - 06.09. 2026 (cca 21 týdnů). Pro provoz bude použito schéma SD 230,231 dle příruček pro označování pracovních míst.



Souhlasíme s částečnou/úplnou uzavírkou vč. objízdňných tras v celkovém termínu 20.04. 2026 - 14.04. 2027

ZLEPŠENÍ DOSTUPNOSTI V OBLASTI MASIVU SNĚŽNÍKA II

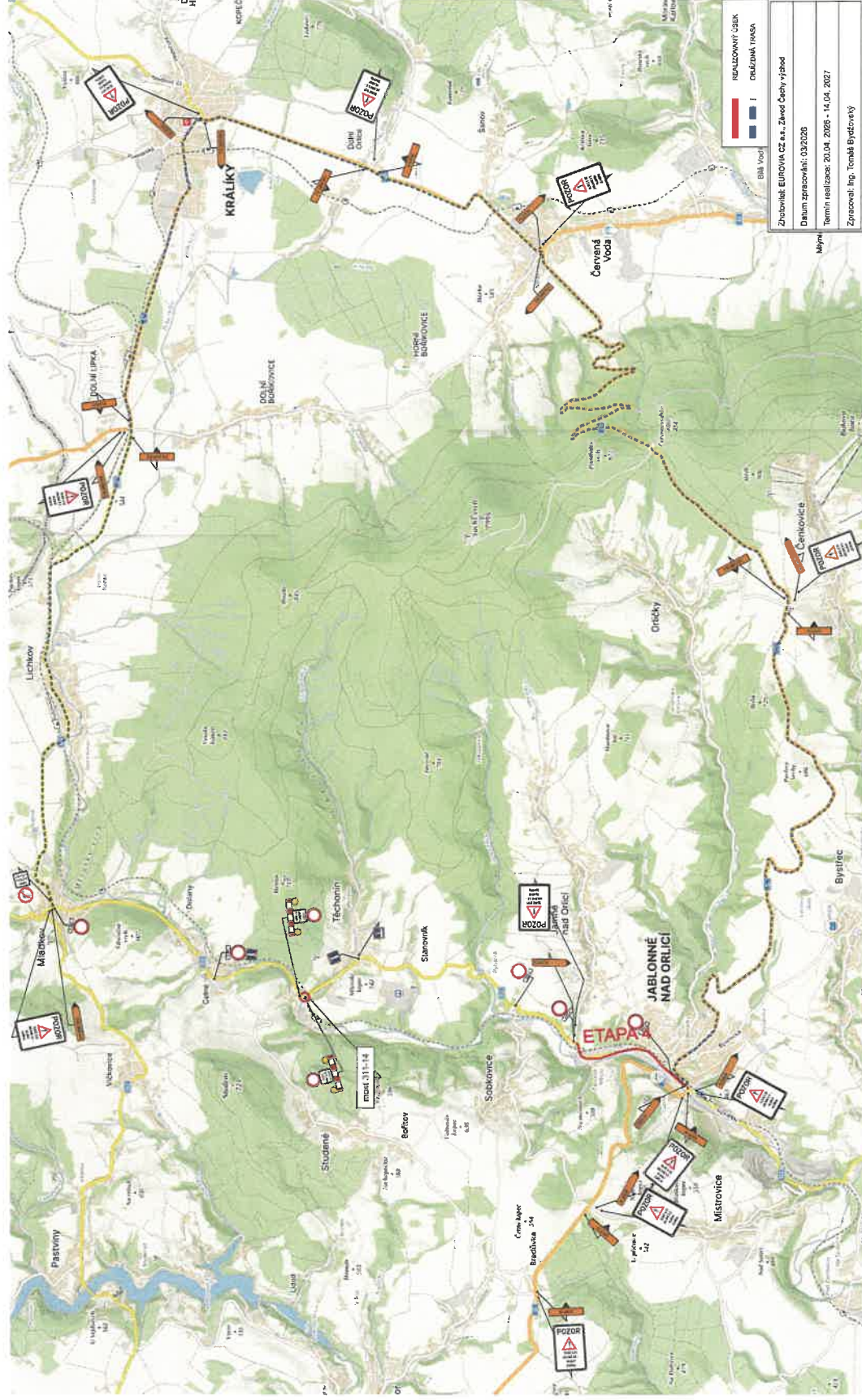
- 3. ETAPA - termín realizace: 01.09. - 14.12. 2026
- Most 311 - 16 - termín realizace: 01.09. - 14.12. 2026 (cca 13 týdnů). Realizace za úplné uzavírky 3. Etapy.
- Most 311 - 17 - termín realizace: 01.09. - 14.12. 2026 (cca 13 týdnů). Realizace za úplné uzavírky 3. Etapy.



Souhlasíme s částečnou/úplnou uzavírkou vč. objízdňných tras v celkovém termínu 20.04. 2026 - 14.04. 2027

ZLEPŠENÍ DOSTUPNOSTI V OBLASTI MASIVU SNĚŽNÍKA II

- 4. ETAPA - termín realizace: 20.04. 2026 - 14.04. 2027
- Realizace 4. etapy na pracovní místo po polovinách za použití schématu SD 230.231 dle příruček pro označování pracovních míst po úsecích cca 500 - 700m.
- Most 311 - 14 - termín realizace: 15.12. 2026 - 14.04. 2027 uzavírka mostu vč. objízdné trasy



Souhlasíme s částečnou/úplnou uzavírkou vč. objízdných tras v celkovém termínu 20.04. 2026 - 14.04. 2027