

dne **22. 10. 2024** od **7:30** do **13:30** hodin

Plánovaná odstávka zahrnuje tyto lokality:**Lichkov** (okres Ústí nad Orlicí)

č. p. 45, 46, 47, 51, 52, 53, 54, 56, 58, 59, 62, 63, 65, 69-73, 76, 158, 177, 179, 184, 196

č. ev. 13, 15

kat. území **Lichkov** (kód **683744**): parcelní č. 733/1, 733/3, 754/7, 1367/10, 3021/7, 3275, 3284, 3285/2, 3285/3

Mladkov (okres Ústí nad Orlicí)

část obce **Dolany**

č. p. 1, 3

část obce **Mladkov**

č. p. 1, 2, 4, 5, 6, 8-12, 14-23, 25-34, 36-54, 56-61, 63-76, 78-126, 128-175, 177, 179, 184

část obce **Petrovičky**

č. p. 1-14, 18, 20, 21, 23, 26-31, 36, 38, 39, 43, 45-49, 51, 52, 55

kat. území **Vičkovice u Mladkova** (kód **783854**): parcelní č. 22/2

kat. území **Mladkov** (kód **696994**): parcelní č. 1, 5/2, 28/1, 30/6, 79, 120/1, 291, 294, 295, 297, 298, 299, 321/3, 326, 327, 346, 473/6,10, 750/6, 858/8, 1115/1, 1124/1, 5137

kat. území **Petrovičky u Mladkova** (kód **697001**): parcelní č. 2, 16, 21, 69, 321/3, 352

Těchonín (okres Ústí nad Orlicí)

část obce **Celné**

č. p. 59-63, 65, 66, 67, 69, 71, 76, 78, 85, 91, 95, 99, 102

kat. území **Celné** (kód **765473**): parcelní č. 54/5,55/5, 913

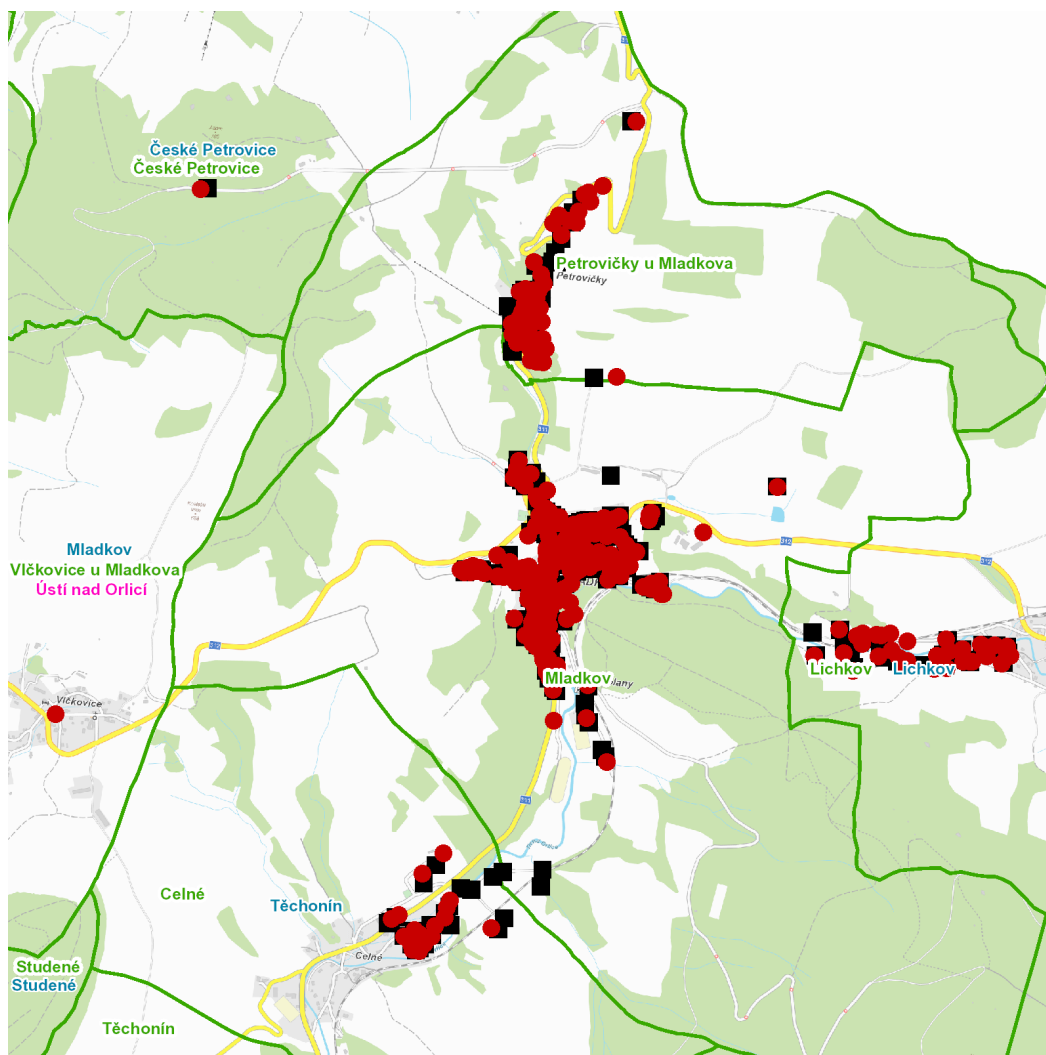
kat. území **České Petrovice** (kód **622702**): parcelní č. 283

UPOZORNĚNÍ

Dotčené zařízení distribuční soustavy je nutné i v době odstávky považovat za zařízení pod napětím, a proto vás žádáme o dodržení všech zásad bezpečnosti a provedení opatření potřebných k zamezení případných škod na zdraví a majetku. | Provozovatelé výroben elektřiny jsou povinni zajistit přerušení dodávky elektřiny z výroby do vypnutého úseku distribuční soustavy.

NEJDE VÁM ELEKTŘINA...

TIP: Registrujte se zdarma na www.cezdistribuce.cz/sluzba a informace o odstávkách elektřiny budete dostávat e-mailem nebo SMS. U poruch zasíláme SMS s předpokládanou dobou obnovení dodávek. | Aktuální stav dodávek elektřiny na konkrétní adrese zjistíte snadno, rychle a bez registrace na portále **Bez Šťávy** (www.bezstavy.cz).

dne **22. 10. 2024** od **7:30** do **13:30** hodin

Orientační mapový podklad odstávkou dotčených lokalit

VYSVĚTLIVKY

- – adresy dotčené odstávkou elektřiny
- – místa připojení k elektrické síti dotčená odstávkou

INFORMACE ZASLÁNA

IDDS: djea5sm (Obec Lichkov)
IDDS: xf7a3fb (Městys Mladkov)
IDDS: by4bq3x (Obec Těchonín)
IDDS: m6ra4jb (Obec Česká Petrovice)

**Doložka podle § 69a odst. 4 zákona č. 499/2004 Sb. a § 24 odst. 3 vyhlášky č. 259/2012 Sb.
pro změnu datového formátu dokumentu v digitální podobě.**

Dokument na vstupu nebyl podepsán.

Název souboru, nad kterým proběhla změna datového formátu:
oznameni-110060969868-crtolccd3ihm4rlcqi50.pdf

Původní datový formát: **.PDF**

Subjekt, který změnu formátu dokumentu provedl:
Obec Lichkov

Datum vyhotovení ověřovací doložky: **02.10.2024**

Jméno a příjmení osoby, která změnu formátu dokumentu provedla:
Denisa Sejkorová