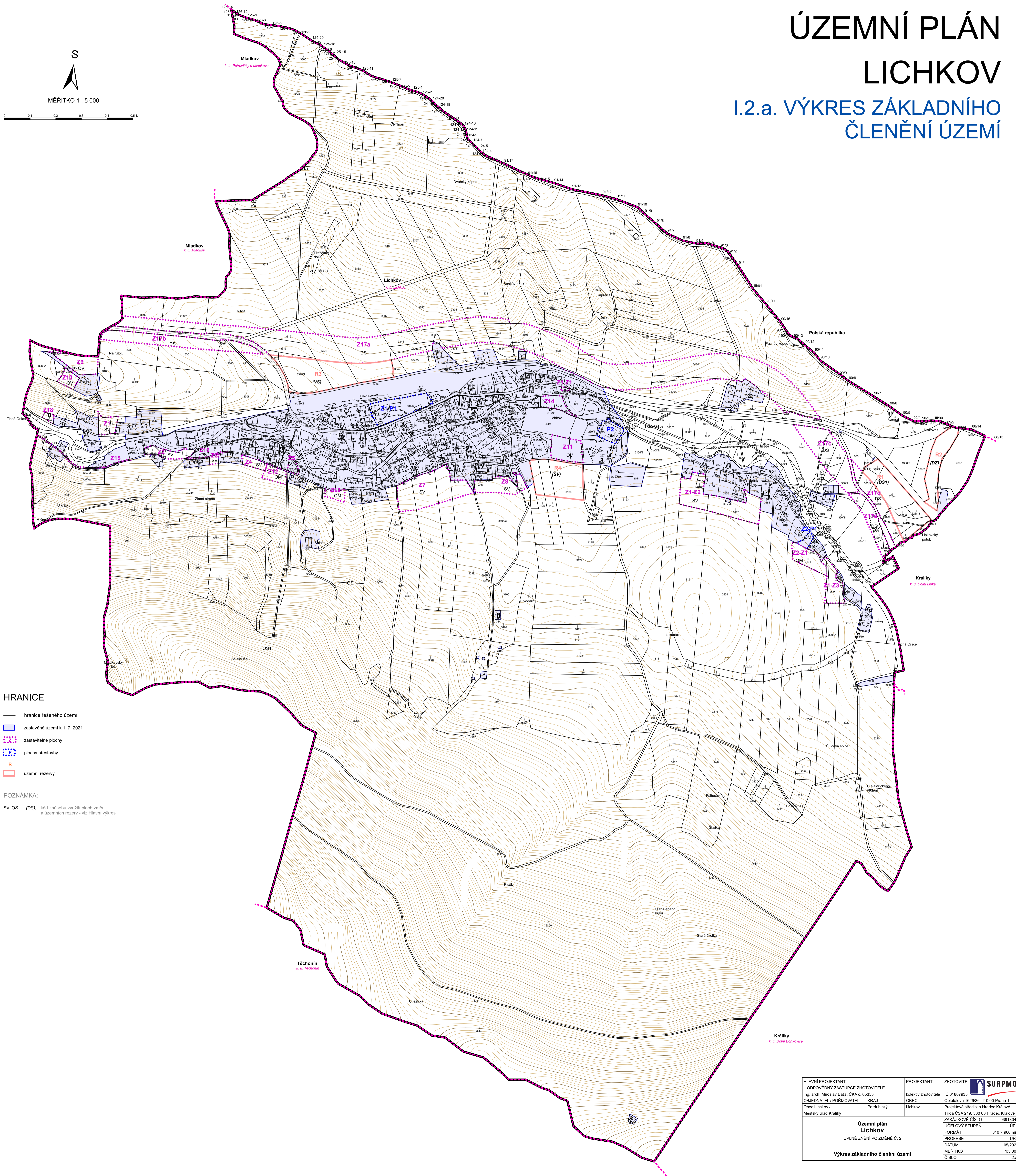
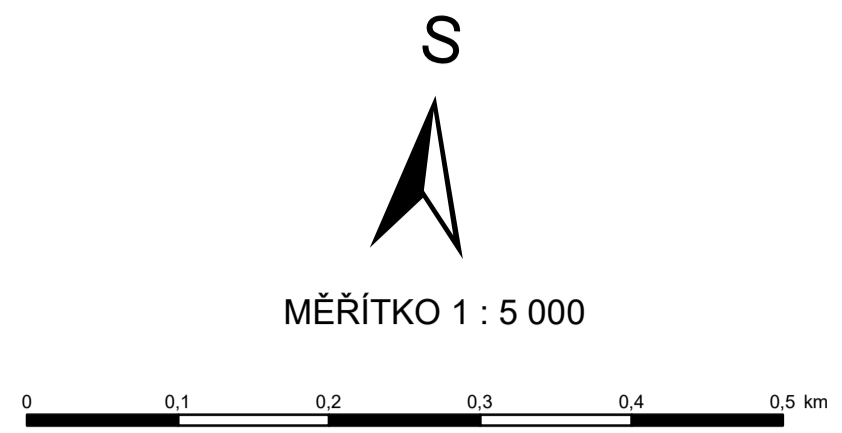


ÚZEMNÍ PLÁN LICHKOV I.2.a. VÝKRES ZÁKLADNÍHO ČLENĚNÍ ÚZEMÍ



- HRANICE**
- hranice řešeného území
 - ▭ zastavěné území k 1. 7. 2021
 - ▭ zastavitelné plochy
 - ▭ plochy přestavby
 - R územní rezervy

POZNÁMKA:
SV, OS, ... (DS)... kód způsobu využití ploch změn
a územních rezerv - viz hlavní výkres

HLAVNÍ PROJEKTANT - ODPOVĚDNÝ ZÁSTUPCE ZHOTOVITELE Ing. arch. Miroslav Baťa, ČKA č. 05353	PROJEKTANT kolektiv zhotovitelé OBEC Lichkov	ZHOTOVITEL IČ 01807935 Opěteltova 1626/36, 110 00 Praha 1	
OBJEDNATEL / POŘIZOVATEL Obec Lichkov / Městský úřad Králíky	KRAJ Pardubický	Projektové středisko Hradec Králové Třída ČSA 219, 500 03 Hradec Králové	ZAKÁZKOVÉ ČÍSLO 03913342
Územní plán Lichkov ÚPLNÉ ZNĚNÍ PO ZMĚNĚ Č. 2		FORMÁT 840 x 900 mm	URB
Výkres základního členění území		DATUM 05/2023	PROFESE
		MĚŘÍTKO 1:5 000	ČÍSLO I.2.a.